

SPECIFICATIONS

측량성능	
채널	220채널 BDS B1, B2, B3 GPS L1 C/A, L1C, L2C, L2E, L5 GLONASS L1 C/A, L1P, L2 C/A, L2P, L3 SBAS L1 C/A, L5 (Just for the satellites surpporting L5) Galileo GIOVE-A, GIOVE-B, E1, E5A, E5B QZSS, WAAS, MASAM EGNOS, GAGAN, SBAS
GNSS Features	신호 업데이트 주기: 1Hz~50Hz 초기화 시간: <10s 초기화 신뢰도: >99.99%
위치정밀도	
Code Differential GNSS Postioning	수평: +0.25m+1ppm 수직: +0.50m+1ppm SBAS: typically < 5m 3DRMS
정지측량(Static)	수평: +2.5mm+0.5ppm 수직: +5mm+0.5ppm
RTK 측량	수평: +8mm+1ppm 수직: 15mm+1ppm
Network 측량(VRS)	수평: +8mm+0.5ppm 수직: +15mm + 0.5ppm RTK 초기화 시간: 2~8s
하드웨어	
크기	12.9cm × 11.2cm
중량	970g (배터리 포함)
재질	마그네슘 알루미늄 합금 엘
환경	
온도	작동시 -45℃ + 60℃ 보관시 -55℃ + 85℃
습도	비응축
Level of Protection	IP67 Standard, 1m의 깊이에서 오랜시간 침수로부터 보호 IP67 Standard, 먼지로부터 보호
충격/진동	비작동 충격 시: 2m높이에서 시멘트 바닥으로 떨어져도 충격을 견딜 수 있음 진동시: 40G 10milliseconds 톱니파 충격 테스트를 견딜 수 있음
전원	
소비전력	2W
배터리	충전식 리튬-이온 배터리
배터리수명	Single battery : 7h (Static 모드) 5h (내장 UHF 기지국 모드) 6h (이동국 모드)
데이터 저장 및 통신	
I/O 포트	5pin LEMO 외장포트 + RS232 7pin LEMO RS232 + USB 1 network/radio 데이터 링크 안테나 포트 SIM 카드 슬롯
무선모뎀	내장된 통합 라디오 수신기와 송신기 0.5W/25W (옵션) 외장 라디오 송신기 5W
작동 주파수	410~470Mhz
통신 프로토콜	TrimTalk450s, TrimMark3, PCC EOT, KOLIDA
Cellular Mobile Network	WCDMA3.5G network communication module, GPRS/EDGE compatible, CDMA2000/EVDO 3G optional
Double Module Bluetooth	BLEBluetooth 4.0 standard, support for android, ios cellphone connection
NFC 통신(옵션)	Bluetooth 2.1 + EDR standard 근거리 실현 (10cm보다 더 근접거리) automatic pair between k5 and controller(NFC 무선통신 모듈이 적용된 컨트롤러를 필요로 함)
저장장치/전송	내장 4GB 대용량 저장공간, 14개의 위성수신으로 3년 이상의 원시 관측 자료 (about 1.4m/day) 저장가능 Plug and play mode의 USB 데이터 송신
Data Format	Differential data format : CMR+, CMRx, RTCM 2.1, RTCM 2.3, RTCM 3.0, RTCM 3.1, RTCM 3.2 GPS output data format : NMEA0183, PJK plane coordinates, binary code Network model support : VRS, FKP, MAC, supporting NTRIP protocol
관성 감지 시스템	
틸트 측량	내장 틸트 센서를 이용하여 정준을 맞추지 않아도 경사 상태에서 측정 가능(최대 30도)
전자기포	컨트롤러 소프트웨어로 표시되는 전자기포는 실시간 정준 상태를 표시한다.
사용자 인터페이스	
버튼	왼 버튼 조작과 시각적 조작성은 편리하고 효율적이다.



K5 PLUS

GPS / GLONASS / SBAS / GALILEO / BEIDOU / QZSS

220채널 트림블 BD970 메인보드 탑재 | 전자기포 보정 | 2M 높이의낙하테스트 통과

RTK 모뎀내장 | IP67 방수/방진 지원 | 경사 보정 센서 장착(최대 30도)

다양한 측량 소프트웨어 지원 (SurvX/필드 지니어스/엔지니어링 스타등)



최대 30도, 경사 보정 센서 장착

-내장된 경사 보정 센서를 통해 측량 효율을 향상시킬 수 있습니다.



최고의 한국지형 특화 솔루션, K5 PLUS

-각기 다른 6종류의 위성신호를 보정, 융합하여 최고의 RTK 성과를 계산합니다.

K5 PLUS



220채널, 한국지형 특화 GNSS 솔루션 K5 PLUS

작은 크기와 혁신적인 디자인으로 설계된 차세대 통합 RTK 시스템인 KOLIDA의 K5 PLUS는 우수한 성능을 가진 새로운 세대의 RTK 시스템의 방향을 제시하고 높은 효율성과 고객에게 지능적인 측량 환경을 제공합니다. KOLIDA의 K5 PLUS, 크기는 작아졌지만 어느 장소에서도 뛰어난 성능을 발휘합니다.

다양한 기능, 뛰어난 호환성.

경사보정센서 기능을 가지고있는 K5 PLUS는 최대 30도까지 정준을 맞추지 않아도 경사상태에서 측량이 가능하며, 통합된 데이터 링크 모듈로 CORS 네트워크와 실시간 연결이 더욱 원활해졌습니다. Bluetooth 4.0을 지원하여 모든 종류의 데이터 컨트롤러와 연결을 지원합니다.

지능형 오픈 플랫폼 도입으로 더 빠르고 안정적으로 오랜시간 작동되게 되었으며 실시간으로 상태 모니터링이 가능합니다.



데이터 링크 시스템

새로운 데이터링크 시스템의 뛰어난 RTK 호환성 뿐만 아니라, GPS 상시 관측소내의 모든 유형의 네트워크를 지원합니다.



지능형 오픈 플랫폼

지능형 오픈 플랫폼의 도입으로 시스템이 더 빠르고 안정적으로 오랜시간 작동되게 되었으며, 실시간으로 상태 모니터링이 가능합니다.



뛰어난 휴대성

1kg에 불과한 무게로 이동과 수납이 용이하며, 멀티 레이어 하우징 설계로 간섭을 줄이고 정확성과 안정성을 확보하였습니다.



경사 보정 센서(틸트측량)

K5 PLUS는 내장된 경사 보정 센서를 이용하여 최대 30도까지 정준없이 기울여서 측량이 가능하여 측량 효율을 향상 시킬 수 있습니다.

• 선택 가능한 다양한 데이터 컨트롤러

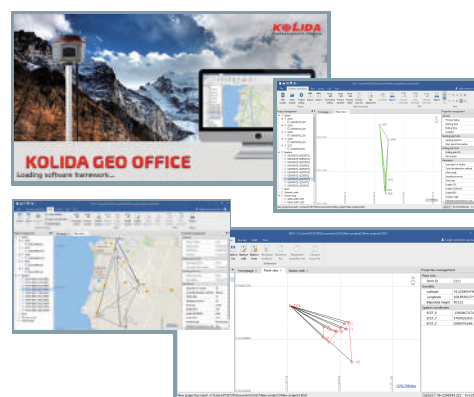


삼성 안드로이드 태블릿	
운영체제	Android (안드로이드)
성능	퀄컴 CPU
화면	7인치 와이드 XGA 1280×800
배터리	5시간 (내장), 10시간 (교체)
통신	Wi-Fi, 블루투스, 셀룰러(옵션)
방수/방진	IP68등급 방수/방진 지원
크기	213.1 × 126.1 × 9.7 (mm)



M3 BLACK	
운영체제	Windows Embedded 6.5
성능	1Ghz 프로세서, 512MB RAM
화면	4인치 TFT LCD 720X1280
배터리	리튬폴리머 3.7v 배터리
통신	Wi-Fi, 블루투스, 셀룰러
방수/방진	IP65등급 방수/방진 지원
크기	76.4 × 154.8 × 21.6 (mm)

• 후처리 소프트웨어



KOLIDA GEO OFFICE 스태틱 데이터 처리 & 이동측정 조정을 통합하는 신규 소프트웨어

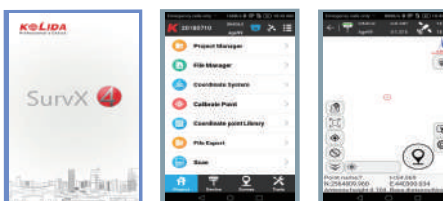
- 주요 수신기 유형에 대응되는 안테나 관리자
- 데이터 포맷 호환성 우수
- 온라인 업데이트 가능
- 풍부한 리포트 송출



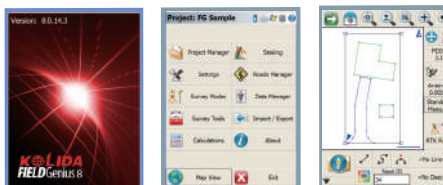
KOLIDA GNSS Processor

- 빠른 처리속도와 명확한 표시
- RINEX 포맷 변환 가능
- 결과 송출 풀옵션 지원
- 강력한 베이스라인 세팅
- 결과 향상을 위한 수동 위성데이터 편집 가능

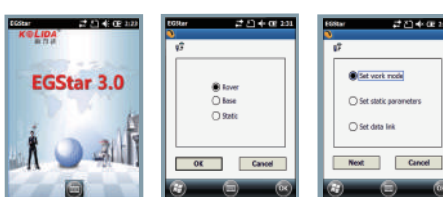
• 필드 소프트웨어



SurvX는 안드로이드에서 실행되는 스마트 측량 어플리케이션입니다. 수년 간 축적된 시장 경험을 바탕으로 개발된 SurvX는 구글 맵 연동, COGO기능, 간편 측량/측설 시스템, VRS/RTK 세팅, 수신기 자동연결 등 편리하고 우수한 기능을 제공해 드립니다.



필드 지니어스는 캐나다에서 온 강력한 측량 데이터 수집 소프트웨어입니다. 고급로딩, 서페이스 기능, 경사측설, 무선 라인워크 스마트 포인트 및 GPS 지원, 그리고 실시간 그래픽은 생산성에 가치를 두는 업체들로 하여금 필드지니어스를 선택하도록 하고 있습니다. 다양한 언어지원이 가능합니다.



KOLIDA 올인원 소프트웨어 엔지니어링 스타 3.0

엔지니어링 스타 3.0은 중국에서 가장 환영받는 소프트웨어입니다. 초보자조차 엔지니어링 스타 3.0과 함께라면, 6개의 버튼만으로 모든 복잡한 GNSS 측량을 수행할 수 있습니다. -언제든지 하드웨어 및 소프트웨어의 상태, RTK 작업모드를 확인할 수 있으며 자유롭게 스크린을 전환할 수 있습니다. -사용자 친화적인 인터페이스로 다양한 RTK 측량을 손쉽게 조작할 수 있습니다. -데이터 입력력 시 수많은 파일 포맷을 지원합니다.